

## Avaliação Externa das Escolas 2012/13

### Agrupamento de Escolas

Área Territorial

**NORTE**

#### Identificação

**Código da Unidade de Gestão**

**152365**

*Código da Sede (no caso dos Agrupamentos)*

**404421**

**Denominação da Unidade de Gestão**

**Escolas de Alfena, Valongo**

*Denominação da escola sede (no caso dos Agrupamentos)*

**Escola Secundária de Alfena, Valongo**

Endereço da escola (sede)

Rua da Escola Secundária - Apartado 3044

Código Postal

4445-150 ALFENA

Concelho

**Valongo**

#### Escolas da Unidade de Gestão

Número de escolas por Tipologia

	<b>7</b>
Jardim-de-infância	0
Escola básica	6
Escola básica e secundária	0
Escola secundária	1
Escola profissional	0
Escola artística	0
CAIC	0
EPEI	0

Dados de Contexto  
2012/13

Número de Alunos e Turmas

UO / Ciclo / Ano	Nr. Alunos	Nr. Turmas	Idade Média	Sexo F
152365 Agrupamento de Escolas de Alfena	1658	80		
Basico	1400	69		
CEF	15	1		
Tipo 2	15	1	15,9	86,67%
Regular	1385	68		
1º Ano	148	7	6,0	22,3%
2º Ano	145	8	7,2	31,72%
3º Ano	128	11	8,3	50,0%
4º Ano	120	8	9,3	42,5%
5º Ano	178	7	10,4	45,51%
6º Ano	176	7	11,4	43,75%
7º Ano	160	7	12,4	50,63%
8º Ano	181	7	13,4	44,75%
9º Ano	149	6	14,5	49,66%
Secundario	258	11		
EFA	23	1		
Tipo 1	23	1	33,6	52,17%
RegularCH	213	9		
10º Ano	82	3	15,3	40,24%
11º Ano	62	3	16,3	43,55%
12º Ano	69	3	17,4	56,52%
RegularTecnologico	22	1		
12º Ano	22	1	17,9	22,73%
<b>Total</b>	<b>1658</b>	<b>80</b>		

Alunos por turma

20
15
15
20
21
18
12
15
25
25
23
26
25
23
23
24
27
21
23
22
22
21

Número de Alunos por Escalão de Acção Social Escolar

		Escalão A	Escalão B	Não tem	Total		
Secundario	RegularCH	10º Ano	15	6	61	82	
		11º Ano	9	10	43	62	
		12º Ano	13	10	46	69	
	RegularTecnologico	12º Ano	5	1	16	22	
Basico	Regular	EFA Tipo 1			23	23	
		1º Ano	28	22	98	148	
		2º Ano	39	22	84	145	
		3º Ano	31	20	77	128	
		4º Ano	24	16	80	120	
		5º Ano	50	33	95	178	
		6º Ano	63	27	86	176	
		7º Ano	32	23	105	160	
		8º Ano	47	25	109	181	
	9º Ano	37	26	86	149		
	CEF	Tipo 2		7	4	4	15
			<b>Total</b>	<b>400</b>	<b>245</b>	<b>1013</b>	<b>1658</b>

% Alunos sem ASE

74%
69%
67%
73%
66%
58%
60%
67%
53%
49%
66%
60%
58%
27%
61%

Número de Alunos por Naturalidade

	Bas	Sec	Total
Brasil	7		7
Suíça	7		7
China	1		1
Alemanha	1	1	2
Espanha	2		2
França	7	1	8
Reino Unido da Grã-Bretanha e Irlanda	1		1
Guiné-Bissau	1		1
Irlanda	1		1
Luxemburgo	1		1
Holanda (Países Baixos)	1		1
Portugal	1367	255	1622
Rússia	2		2
Senegal	1		1
África do Sul		1	1
<b>Total</b>	<b>1400</b>	<b>258</b>	<b>1658</b>

% Alunos portugueses

98%

Dados de Contexto  
2012/13

Número de Alunos por Filiação - Profissão

	Bas			Mãe	Sec Pai	Total	Total	Total	Basico	Secundário
	Mãe	Pai	Total						% Profissionais de nível superior e intermédio	% Profissionais de nível superior e intermédio
Membros das Forças Armadas		2	2				2			
Quadros Superiores da Administração Pública	5	7	12	3	3	6	18			
Directores de Empresa	4	4	8	1	2	3	11			
Directores e Gerentes de Pequenas Empresas	3	14	17	1	1	2	19			
Especialistas das Ciências Físicas, Matemáticas e Engenharia	9	23	32	1	7	8	40			
Especialistas das Ciências da Vida e Profissionais da Saúde	35	14	49	5	4	9	58			
Docentes do Ensino Secundário, Superior e Profissões Similares	67	31	98	13	3	16	114			
Outros Especialistas das Profissões Intelectuais e Científicas	17	3	20		1	1	21			
Técnicos e profissionais de Nível Intermédio das Ciências Físicas e Químicas, da Engenharia e Trabalhadores Similares	5	22	27	1	2	3	30			
Profissionais de Nível Intermédio das Ciências da Vida e da Saúde	8	3	11				11			
Profissionais de Nível Intermédio do Ensino	16	25	41	3	5	8	49			
Outros Técnicos e Profissionais de Nível Intermédio	5	3	8	1		1	9	14,8%	15%	
Empregados de Escritório	39	5	44	7	1	8	52			
Empregados de Recepção, Caixas, Bilheteiros e Similares	23	14	37	7	4	11	48			
Pessoal dos Serviços Directos e Particulares, de Protecção e Segurança	99	26	125	12	1	13	138			
Manequins, Vendedores e Demonstradores	105	76	181	7	11	18	199			
Agricultores e Trabalhadores Qualificados da Agricultura, Criação de Animais e Pescas	5	7	12	1		1	13			
Operários, Artífices e Trabalhadores Similares das Indústrias Extractivas e da Construção Civil	1	235	236		28	28	264			
Trabalhadores da Metalurgia e da Metalomecânica e Trabalhadores Similares	4	128	132	1	21	22	154			
Mecânicos de Precisão, Oleiros e Vidreiros, Artesãos, Trabalhadores das Artes Gráficas e Trabalhadores Similares	9	12	21	2	6	8	29			
Outros Operários, Artífices e Trabalhadores Similares	1	34	35		1	1	36			
Operadores de Instalações Fixas e Similares	11	12	23	1	3	4	27			
Operadores de Máquinas e Trabalhadores da Montagem	1	7	8				8			
Condutores de Veículos e Embarcações e Operadores de Equipamentos Pesados Móveis	4	104	108		19	19	127			
Trabalhadores Não Qualificados dos Serviços e Comércio	74	1	75	12		12	87			
Trabalhadores Não Qualificados da Agricultura e Pescas	1		1	1		1	2			
Trabalhadores Não Qualificados das Minas, da Construção e Obras Públicas, da Indústria Transformadora e dos Transportes	5	92	97	1	4	5	102			
Outra	468	264	732	100	64	164	896			
<b>Total</b>	<b>1024</b>	<b>1168</b>	<b>2192</b>	<b>181</b>	<b>191</b>	<b>372</b>	<b>2564</b>			

Dados de Contexto  
2012/13

Número de Alunos por Filiação - Habilitações

	Bas			Sec			Total
	Mãe	Pai	Total	Mãe	Pai	Total	
Doutoramento		2	2			2	4
Mestrado	5	5	10	4	1	5	15
Licenciatura	119	69	188	17	14	31	219
Bacharelato	9	7	16	1	4	5	21
Pós-graduação	1	2	3				3
Secundário	232	188	420	34	34	68	488
Básico (3º ciclo)	250	230	480	38	39	77	557
Básico (2º ciclo)	294	298	592	50	48	98	690
Básico (1º ciclo)	179	214	393	37	30	67	460
Sem Habilitações	14	16	30				30
Formação Desconhecida	293	346	639	49	56	105	744
Outra	1	2	3				3
<b>Total</b>	<b>1397</b>	<b>1379</b>	<b>2776</b>	<b>230</b>	<b>228</b>	<b>458</b>	<b>3234</b>

Básico  
%  
Habilitações  
superior  
8%

Secundário  
%  
Habilitações  
superior  
9%

%  
Habilitações  
secundário e  
superior  
23%

%  
Habilitações  
secundário e  
superior  
24%

Número de Alunos por Computador e Internet

Computador/Internet	Bas	Sec	Total
N N	307	57	364
N S	4		4
S N	90	10	100
S S	999	191	1190
<b>Total</b>	<b>1400</b>	<b>258</b>	<b>1658</b>

% Alunos  
com  
computador e  
Internet  
71%

% Alunos com  
computador e  
Internet  
74%

Número de Crianças do Pré-Escolar

3A		4A		5A		6A+		Total	
Tot	Fem	Tot	Fem	Tot	Fem	Tot	Fem	Tot	Fem
49	28	89	45	89	33	3	1	230	107

Dados de Contexto  
2012/13

**Número de Docentes por Vínculo e Componente Lectiva**

CL (horas)	Quadro de Agrupamento	Quadro de Escola	Quadro ZP	Contratado	Total
0	0	5	1	0	6
1	0	1	0	0	1
2	0	2	0	0	2
4	0	2	0	0	2
7	0	2	0	0	2
8	0	1	0	0	1
10	0	1	0	0	1
12	0	2	1	0	3
13	0	1	0	0	1
14	0	7	0	2	9
15	0	1	0	0	1
16	1	10	0	0	11
17	0	7	0	0	7
18	1	17	0	0	18
19	0	4	0	0	4
20	0	18	1	0	19
21	0	11	0	0	11
22	0	8	2	3	13
25	0	36	2	0	38
<b>Total</b>	<b>2</b>	<b>136</b>	<b>7</b>	<b>5</b>	<b>150</b>

% de Docentes do Quadro  
97%

**Número de Docentes por Idade e Tempo de Serviço (antiguidade)**

Idade/Antiguidade	Até 4 anos	Entre 5 e 9 anos	Entre 10 e 19 anos	Entre 20 e 29 anos	30 ou mais anos	Total
Entre 30 e 40 anos	3	3	21	0	0	27
Entre 40 e 50 anos	0	1	24	40	0	65
Entre 50 e 60 anos	0	0	0	29	27	56
Mais de 60 anos	0	0	0	1	1	2
<b>Total</b>	<b>3</b>	<b>4</b>	<b>45</b>	<b>70</b>	<b>28</b>	<b>150</b>

**Número de funcionários não docentes por Vínculo e Categoria**

	Contrato de Trabalho em Funções Públicas por Tempo Indeterminado	Total
Chefe de Serviços de Administração Escolar	1	1
Assistente Técnico	12	12
Assistente Operacional	46	46
Técnico Superior	3	3
<b>Total</b>	<b>62</b>	<b>62</b>

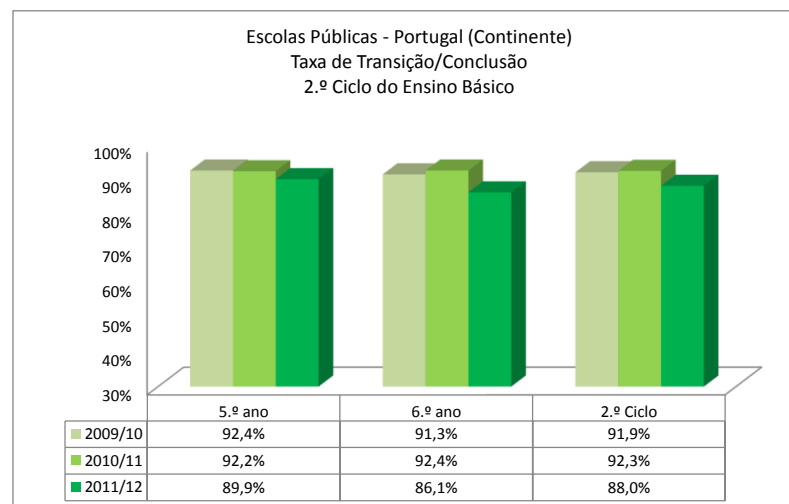
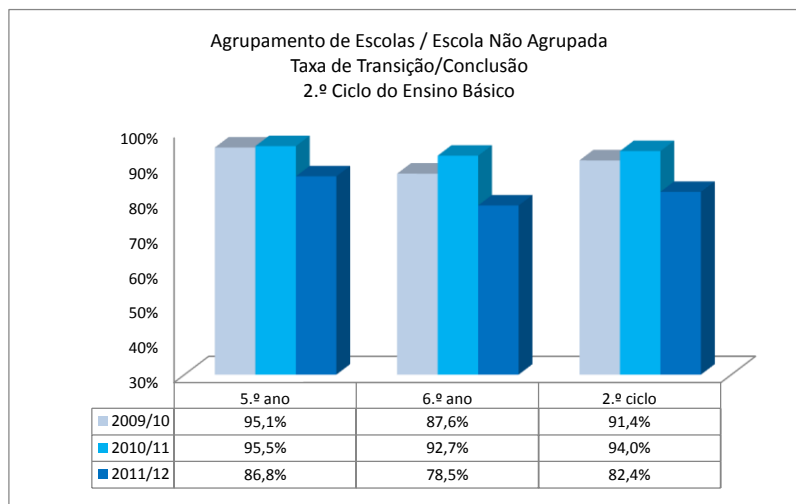
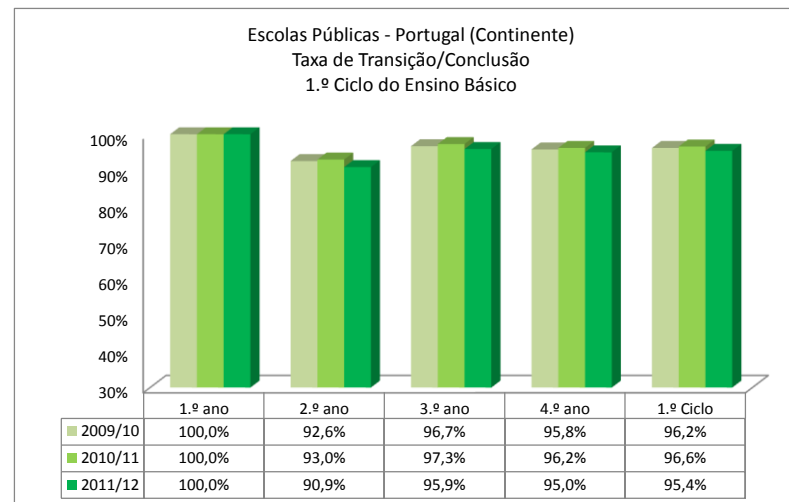
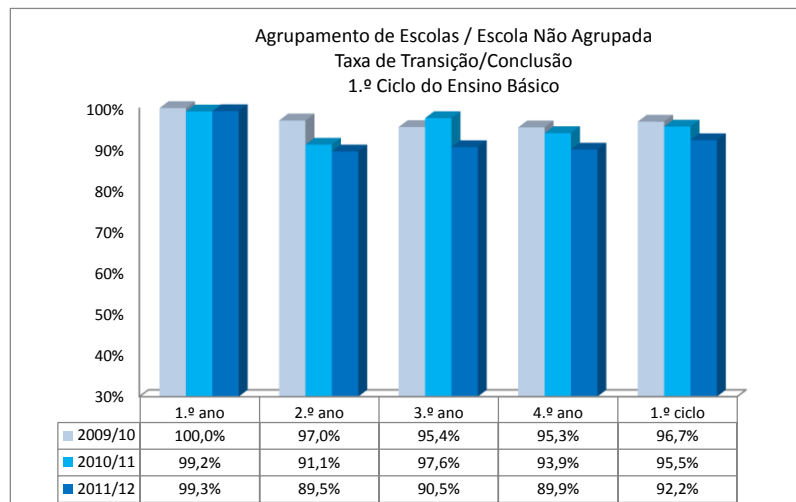
Nr Alunos por funcionário  
27

**Número de funcionários não docentes por Idade e Tempo de Serviço (antiguidade)**

Idade/Antiguidade	Até 4 anos	Entre 5 e 9 anos	Entre 10 e 19 anos	Entre 20 e 29 anos	30 ou mais anos	Total
Entre 30 e 40 anos	1	1	9	0	0	11
Entre 40 e 50 anos	1	9	14	1	0	25
Entre 50 e 60 anos	2	5	8	4	4	23
Mais de 60 anos	1	0	1	1	0	3
<b>Total</b>	<b>5</b>	<b>15</b>	<b>32</b>	<b>6</b>	<b>4</b>	<b>62</b>

**Taxas de Transição e Conclusão - Ensino Básico Regular, Ensino Secundário Regular - Cursos Científico/Humanísticos - e Cursos Profissionais (3.º ano)  
2009/10, 2010/11 e 2011/12**

Escola: 152365 Escolas de Alfena, Valongo  
ATI: NORTE

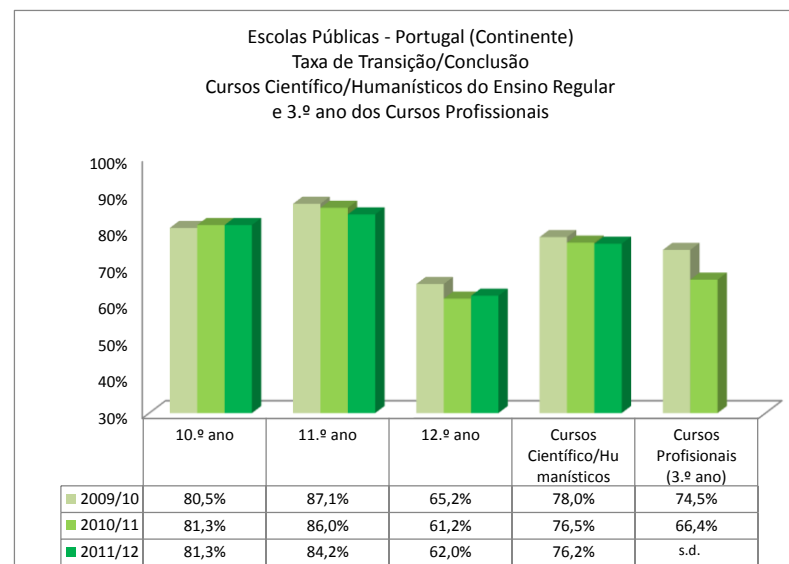
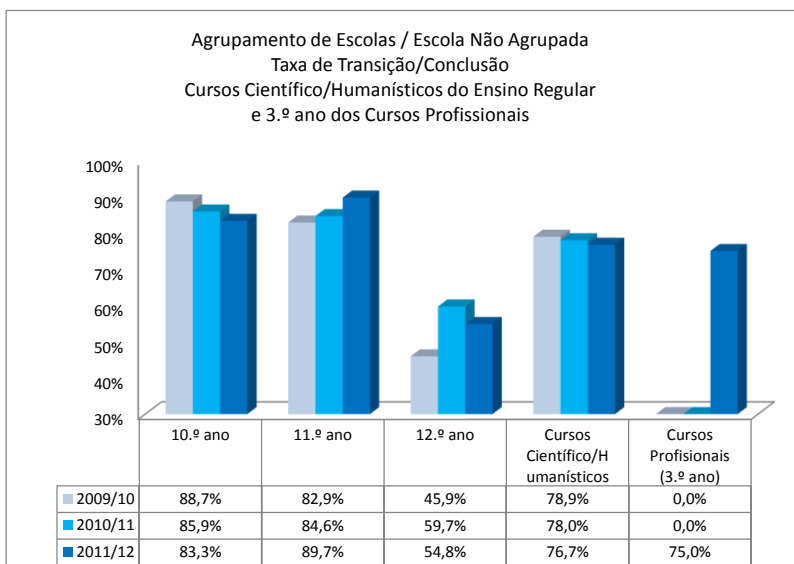
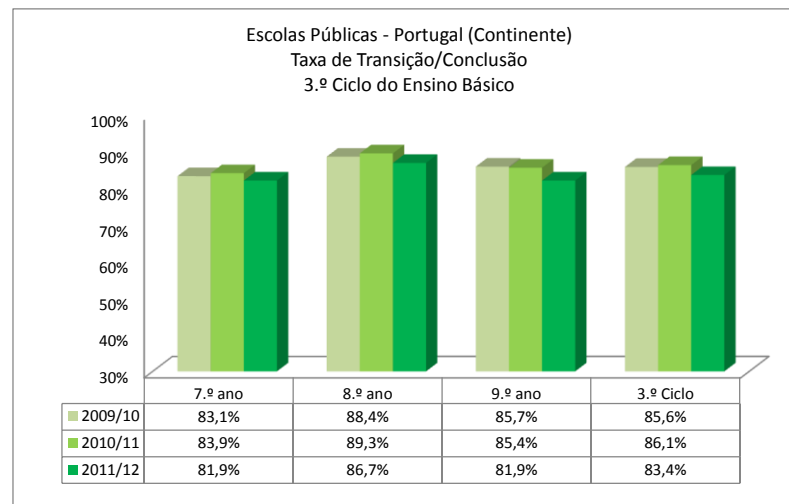
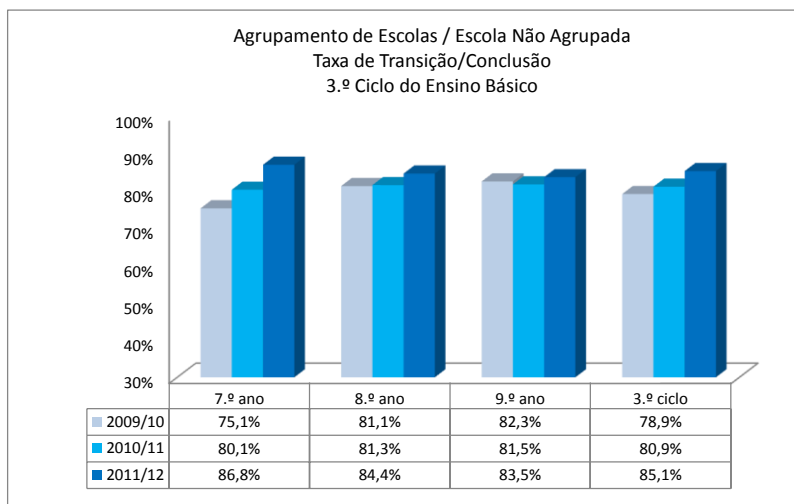


Fonte dos dados da Escola: valores absolutos obtidos através da MISI e calculados pela IGEC

Fonte: Anos 2009/10 e 2010/11 - Dados definitivos - Publicação "Estatísticas da Educação", DGEEC, MEC  
Ano 2011/12 - Dados Provisórios a 30/11/2012 - DGEEC, MEC

**Taxas de Transição e Conclusão - Ensino Básico Regular, Ensino Secundário Regular - Cursos Científico/Humanísticos - e Cursos Profissionais  
2009/10, 2010/11 e 2011/12**

Escola: 152365 Escolas de Alfena, Valongo  
ATI: NORTE



Fonte dos dados da Escola: valores absolutos obtidos através da MISI e calculados pela IGEC

Fonte: Anos 2009/10 e 2010/11 - Dados definitivos - Publicação "Estatísticas da Educação", DGEEC, MEC  
Ano 2011/12 - Dados Provisórios a 30/11/2012 - DGEEC, MEC

# Provas de Aferição 4.º e 6.º anos

Escola: 152365 Escolas de Alfena, Valongo  
ATI: NORTE

## 4º ANO

### Língua Portuguesa

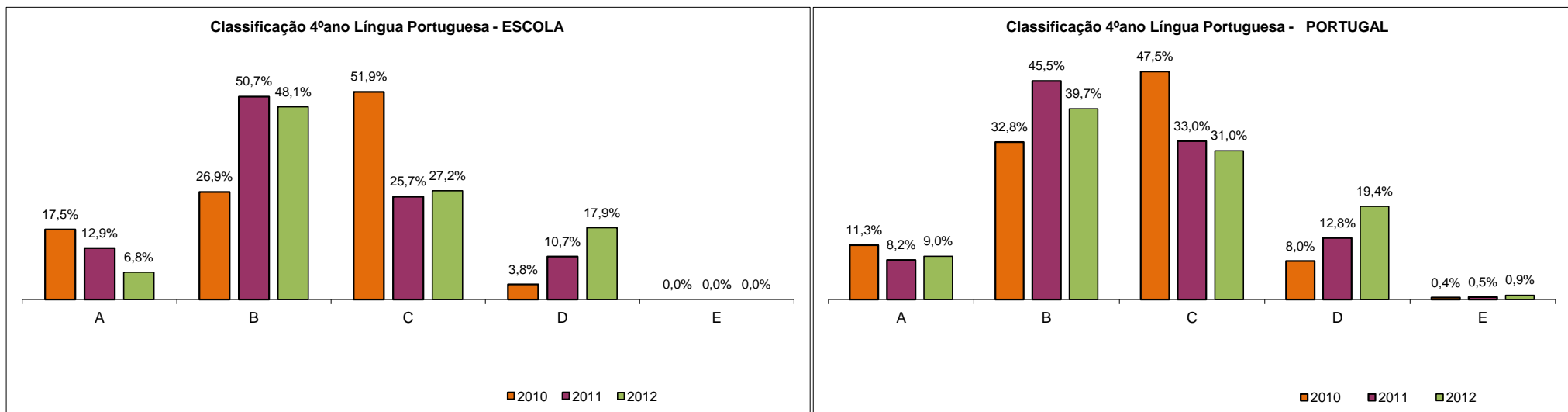
#### Classificações da Escola

Ano	MUITO BOM (A)		BOM (B)		SATISFAZ (C)		NÃO SATISFAZ (D)		NÃO SATISFAZ (E)	
	N.º	%	N.º	%	N.º	%	N.º	%	N.º	%
2010	28	17,5%	43	26,9%	83	51,9%	6	3,8%	0	0,0%
2011	18	12,9%	71	50,7%	36	25,7%	15	10,7%	0	0,0%
2012	11	6,8%	78	48,1%	44	27,2%	29	17,9%	0	0,0%

#### Classificações Nacionais das Provas (inclui Escolas Públicas e Escolas Privadas)

Ano	MUITO BOM (A)		BOM (B)		SATISFAZ (C)		NÃO SATISFAZ (D)		NÃO SATISFAZ (E)	
	%	%	%	%	%	%	%	%	%	
2010	11,3%	32,8%	47,5%	8,0%	0,4%					
2011	8,2%	45,5%	33,0%	12,8%	0,5%					
2012	9,0%	39,7%	31,0%	19,4%	0,9%					

#### Gráfico - Distribuição dos níveis de classificação da escola e do total nacional





## 4º ANO

### Matemática

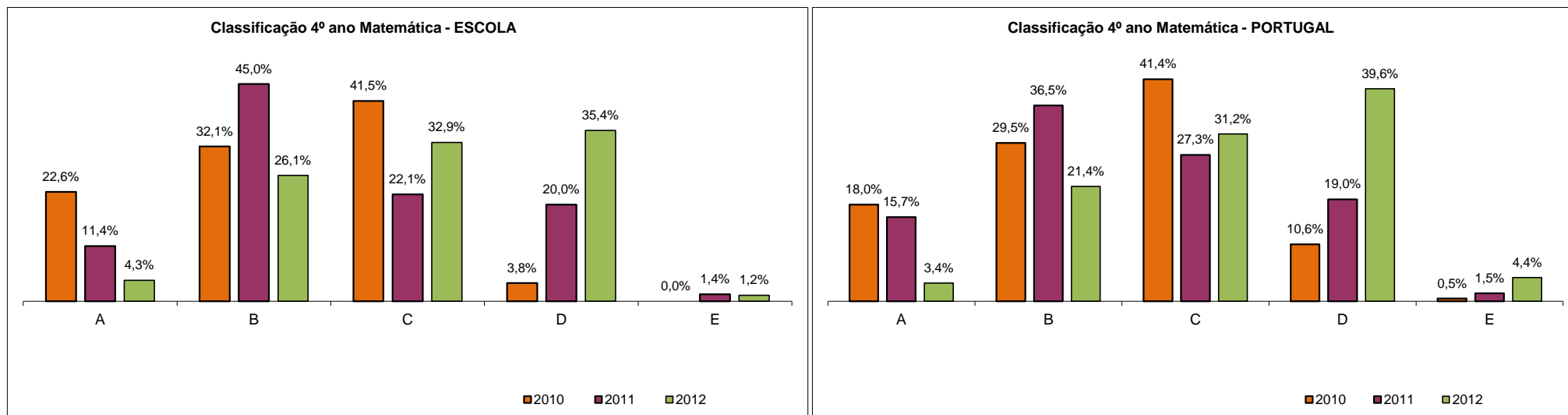
#### Classificações da Escola

Ano	MUITO BOM (A)		BOM (B)		SATISFAZ (C)		NÃO SATISFAZ (D)		NÃO SATISFAZ (E)	
	N.º	%	N.º	%	N.º	%	N.º	%	N.º	%
2010	36	22,6%	51	32,1%	66	41,5%	6	3,8%	0	0,0%
2011	16	11,4%	63	45,0%	31	22,1%	28	20,0%	2	1,4%
2012	7	4,3%	42	26,1%	53	32,9%	57	35,4%	2	1,2%

#### Classificações Nacionais das Provas (inclui Escolas Públicas e Escolas Privadas)

Ano	MUITO BOM (A)	BOM (B)	SATISFAZ (C)	NÃO SATISFAZ (D)	NÃO SATISFAZ (E)
	%	%	%	%	%
2010	18,0%	29,5%	41,4%	10,6%	0,5%
2011	15,7%	36,5%	27,3%	19,0%	1,5%
2012	3,4%	21,4%	31,2%	39,6%	4,4%

#### Gráfico - Distribuição dos níveis de classificação da escola e do total nacional



## 6º ANO

### Língua Portuguesa

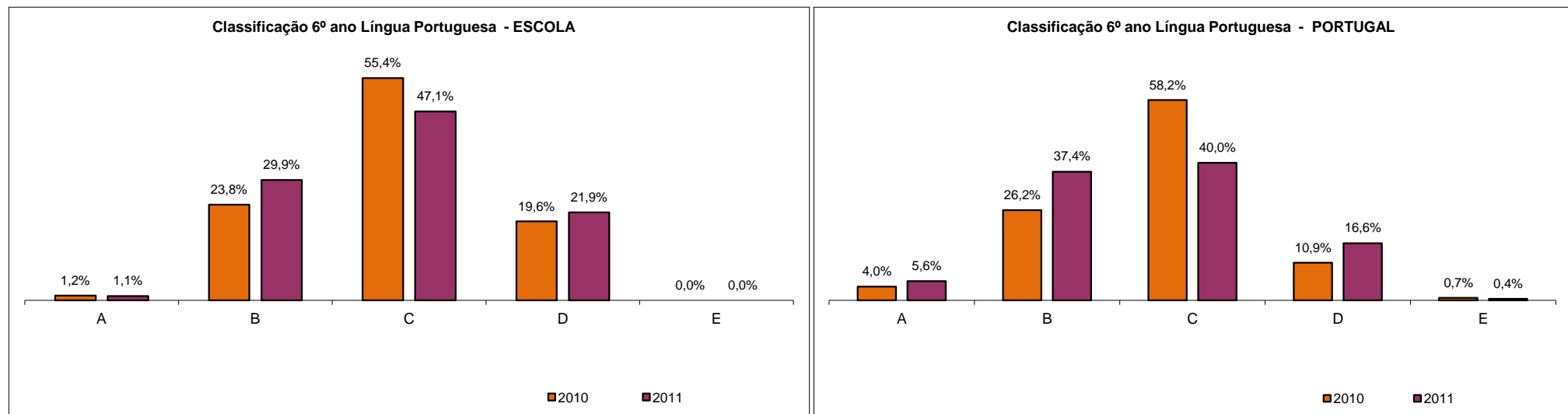
#### Classificações da Escola

Ano	MUITO BOM (A)		BOM (B)		SATISFAZ (C)		NAO SATISFAZ (D)		NAO SATISFAZ (E)	
	N.º	%	N.º	%	N.º	%	N.º	%	N.º	%
2010	2	1,2%	40	23,8%	93	55,4%	33	19,6%	0	0,0%
2011	2	1,1%	56	29,9%	88	47,1%	41	21,9%	0	0,0%

#### Classificações Nacionais das Provas (inclui Escolas Públicas e Escolas Privadas)

Ano	MUITO BOM (A)	BOM (B)	SATISFAZ (C)	NAO SATISFAZ (D)	NAO SATISFAZ (E)
	%	%	%	%	%
2010	4,0%	26,2%	58,2%	10,9%	0,7%
2011	5,6%	37,4%	40,0%	16,6%	0,4%

#### Gráfico - Distribuição dos níveis de classificação da escola e do total nacional



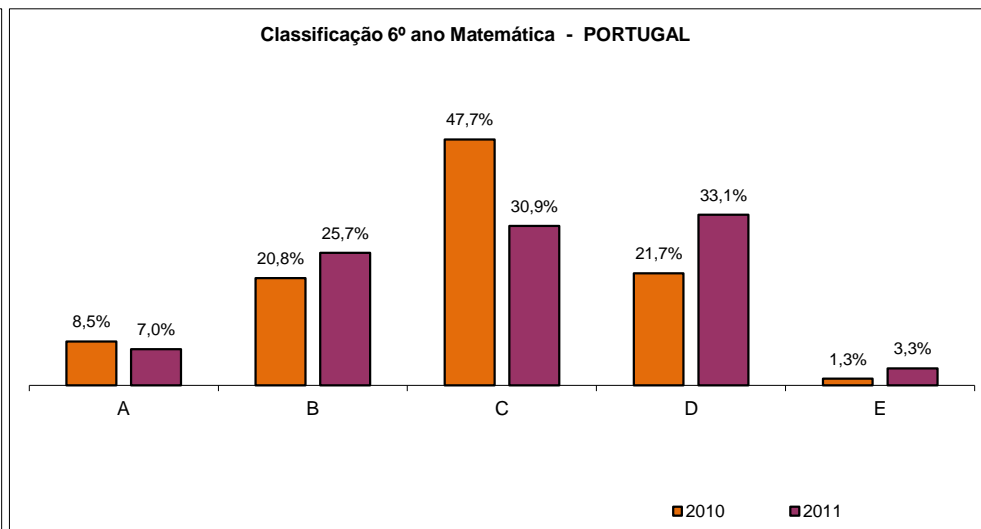
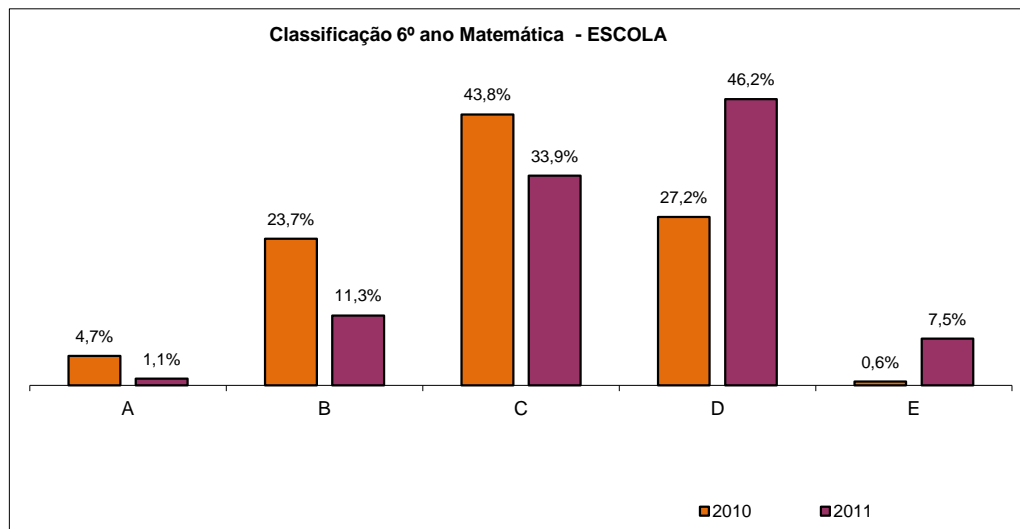
Classificações da Escola

Ano	MUITO BOM (A)		BOM (B)		SATISFAZ (C)		NÃO SATISFAZ (D)		NÃO SATISFAZ (E)	
	N.º	%	N.º	%	N.º	%	N.º	%	N.º	%
2010	8	4,7%	40	23,7%	74	43,8%	46	27,2%	1	0,6%
2011	2	1,1%	21	11,3%	63	33,9%	86	46,2%	14	7,5%

Classificações Nacionais das Provas (inclui Escolas Públicas e Escolas Privadas)

Ano	MUITO BOM (A)	BOM (B)	SATISFAZ (C)	NÃO SATISFAZ (D)	NÃO SATISFAZ (E)
	%	%	%	%	%
2010	8,5%	20,8%	47,7%	21,7%	1,3%
2011	7,0%	25,7%	30,9%	33,1%	3,3%

Gráfico - Distribuição dos níveis de classificação da escola e do total nacional



## Exames do 6.º ano - Língua Portuguesa (61)

Escola: 152365 Escolas de Alfena, Valongo  
 ATI: NORTE

### Valores da escola \*

Médias	Classificação	
	Frequência	Exame
2012	3,5	3,0

### Classificações de exame por nível

2012	Nível 1		Nível 2		Nível 3		Nível 4		Nível 5	
	N.º	%	N.º	%	N.º	%	N.º	%	N.º	%
	2	1,3%	32	20,9%	79	51,6%	39	25,5%	1	0,7%

### Valores nacionais \*

Média	Exame
2012	3,1

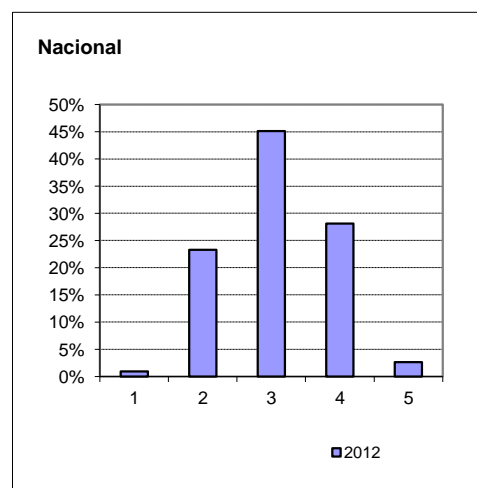
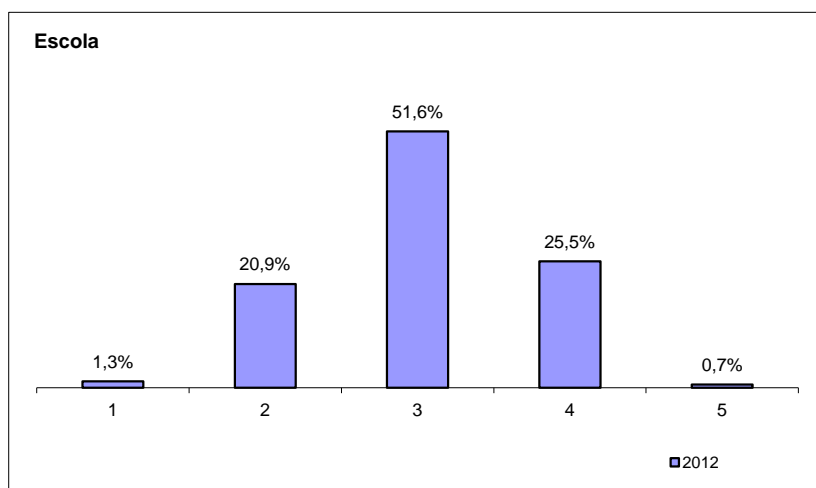
### Classificações

2012	Nível 1	Nível 2	Nível 3	Nível 4	Nível 5
	0,9%	23,3%	45,1%	28,1%	2,6%

Nº global de alunos:  
111685

\* Nota: Exame 61, alunos internos, 1º chamada  
 Fonte: Base de dados ENEB 2012 - JNE

### Gráficos - Classificações de exame em Língua Portuguesa (91)



## Exames do 6.º ano - Matemática (62)

Escola: 152365      Escolas de Alfena, Valongo  
 ATI: NORTE

### Valores da escola

Médias	Classificação	
	Frequência	Exame
2012	2,9	3,0

### Classificações de exame por nível

	Nível 1		Nível 2		Nível 3		Nível 4		Nível 5	
	N.º	%	N.º	%	N.º	%	N.º	%	N.º	%
2012	4	2,6%	56	36,1%	48	31,0%	35	22,6%	12	7,7%

### Valores nacionais \*

Média	Exame
2012	2,9

### Classificações

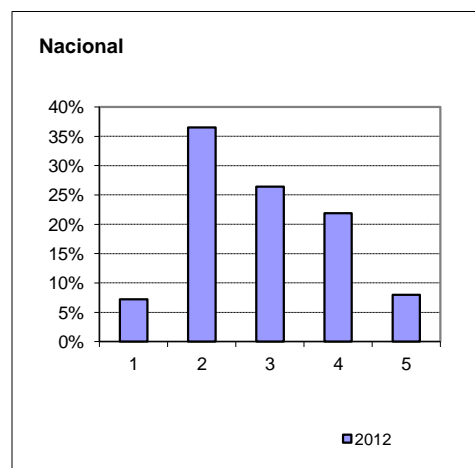
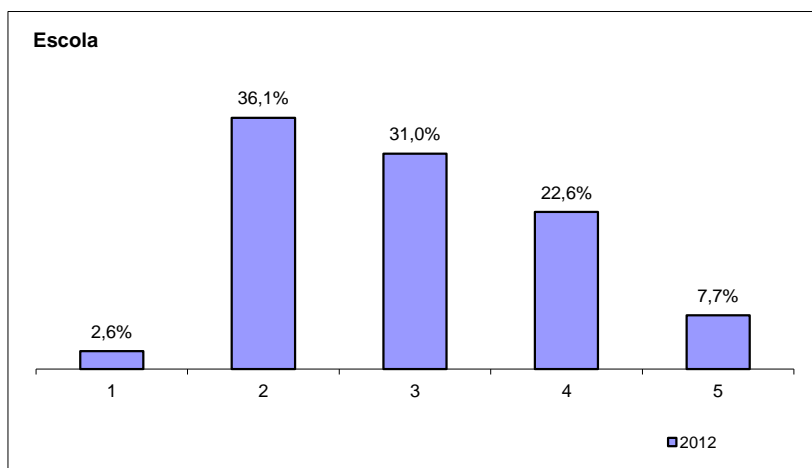
	Nível 1	Nível 2	Nível 3	Nível 4	Nível 5
2012	7,2%	36,5%	26,4%	21,9%	8,0%

Nº global de alunos:  
112441

\* Nota: exame 62 , alunos internos, 1º chamada.

Fonte: Base de dados ENEB 2012 - JNE

### Gráficos - Classificações de exame em Matemática



# Exames do 9.º ano

Escola: 152365 Escolas de Alfena, Valongo  
ATI: NORTE

## Exames do 9.º ano - Língua Portuguesa (Cod. 91 e ex- Cod. 22)

### Valores da escola \*

Médias	Classificação	
	Frequência	Exame
2010	3,3	3,0
2011	3,3	2,7
2012	3,2	2,8

### Classificações exame por nível

	Nível 1		Nível 2		Nível 3		Nível 4		Nível 5	
	N.º	%	N.º	%	N.º	%	N.º	%	N.º	%
2010	0	0,0%	28	25,0%	57	50,9%	27	24,1%	0	0,0%
2011	2	1,8%	46	41,1%	52	46,4%	12	10,7%	0	0,0%
2012	1	0,9%	35	30,4%	60	52,2%	19	16,5%	0	0,0%

### Valores nacionais \*

Média	Exame
	2010
2011	2,8
2012	2,9

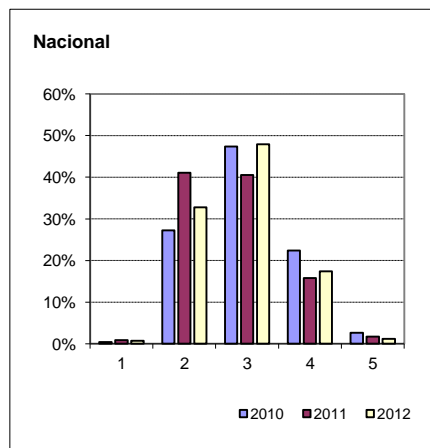
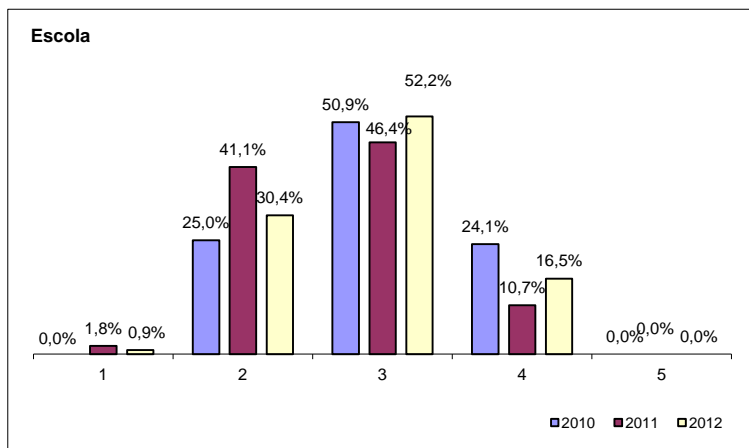
### Classificações exame por nível

	Nível 1	Nível 2	Nível 3	Nível 4	Nível 5	Nº global de alunos:
2010	0,4%	27,2%	47,4%	22,4%	2,6%	83646
2011	0,9%	41,1%	40,5%	15,8%	1,7%	85392
2012	0,7%	32,8%	47,9%	17,4%	1,2%	87501

\* Nota: Exame 91 e ex-22, somente alunos identificados como Internos, que realizaram a 1ª chamada.

Fonte: Base de dados ENEB 2010, 2011 e 2012 - JNE

### Gráficos - Classificações do Exame Língua Portuguesa (Cod. 91 e ex- Cod. 22)



## Exames do 9.º ano - Matemática (Cod. 92 e ex- Cod. 23)

**Escola:** 152365 **Escolas de Alfena, Valongo**

**ATI:** NORTE

### Valores da escola

Médias	Classificação	
	Frequência	Exame
2010	3,0	2,6
2011	2,8	2,3
2012	3,0	2,6

### Classificações exame por nível

	Nível 1		Nível 2		Nível 3		Nível 4		Nível 5	
	N.º	%	N.º	%	N.º	%	N.º	%	N.º	%
2010	16	14,3%	42	37,5%	27	24,1%	24	21,4%	3	2,7%
2011	22	19,5%	48	42,5%	31	27,4%	9	8,0%	3	2,7%
2012	11	9,6%	52	45,2%	30	26,1%	15	13,0%	7	6,1%

### Valores nacionais \*

Média	Exame
2010	2,8
2011	2,5
2012	2,9

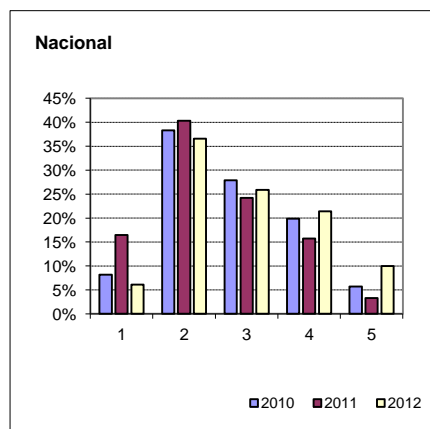
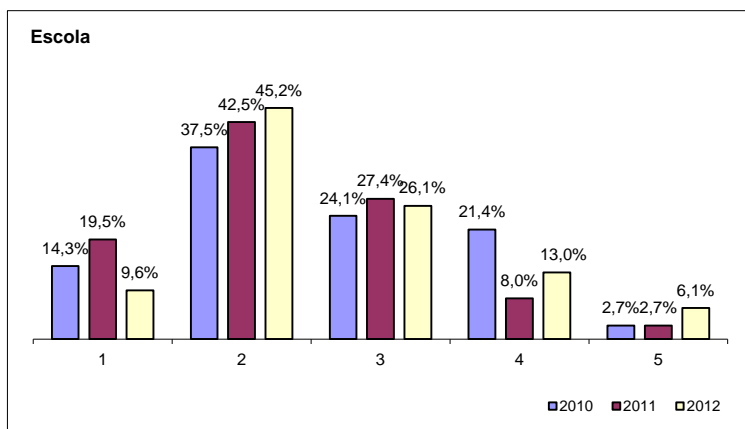
### Classificações exame por nível

	Nível 1	Nível 2	Nível 3	Nível 4	Nível 5	Nº global de alunos:
2010	8,2%	38,3%	27,9%	19,9%	5,7%	84456
2011	16,5%	40,3%	24,2%	15,7%	3,3%	86296
2012	6,1%	36,6%	25,9%	21,4%	10,0%	88273

\* Nota: Exame 92 e ex-23, somente alunos identificados como Internos, que realizaram a 1ª chamada.

Fonte: Base de dados ENEB 2010, 2011 e 2012 - JNE

### Gráficos - Classificações de exame em Matemática



## Exames do 12º ano

Escola: 152365 Escolas de Alfena, Valongo

ATI: NORTE

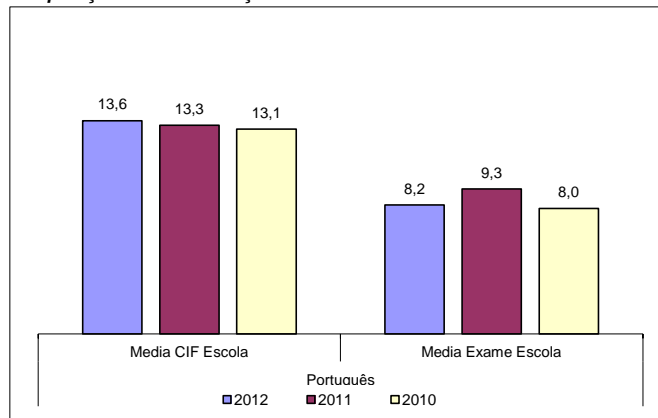
### Classificações em Português (639)

1ª Fase

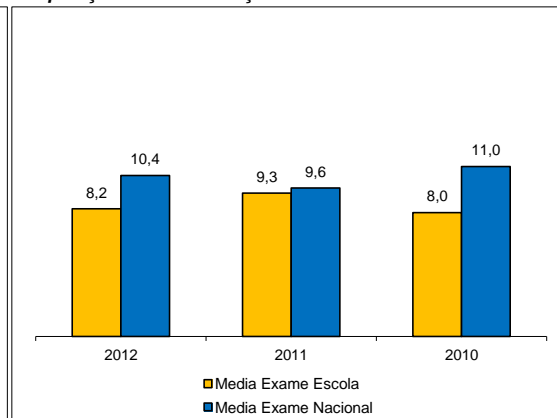
		2012	2011	2010
Português (639)	Media CIF Escola	13,6	13,3	13,1
	Media Exame Escola	8,2	9,3	8,0
	Media Exame Nacional	10,4	9,6	11,0

	2012	2011	2010
N.º de provas realizadas	61	52	31

#### Comparação das classificações interna e de exame



#### Comparação das classificações de exame da escola e Nacional



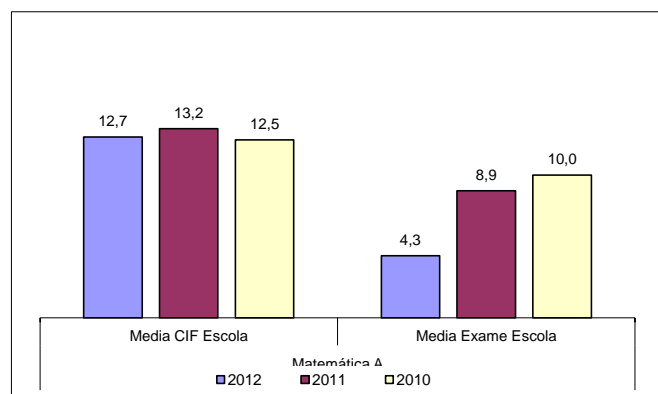
### Classificações em Matemática A (635)

1ª Fase

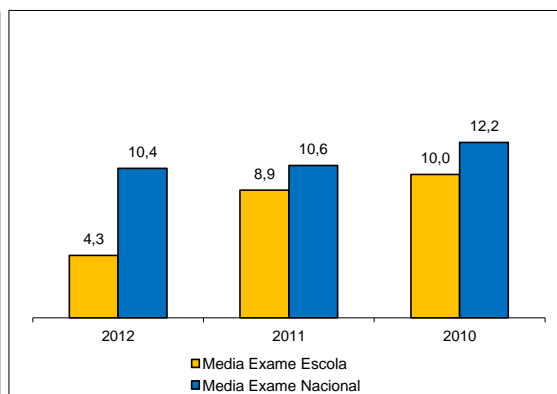
		2012	2011	2010
Matemática A (635)	Media CIF Escola	12,7	13,2	12,5
	Media Exame Escola	4,3	8,9	10,0
	Media Exame Nacional	10,4	10,6	12,2

	2012	2011	2010
N.º de provas realizadas	26	27	11

#### Comparação das classificações interna e de exame



#### Comparação das classificações de exame da escola e Nacional





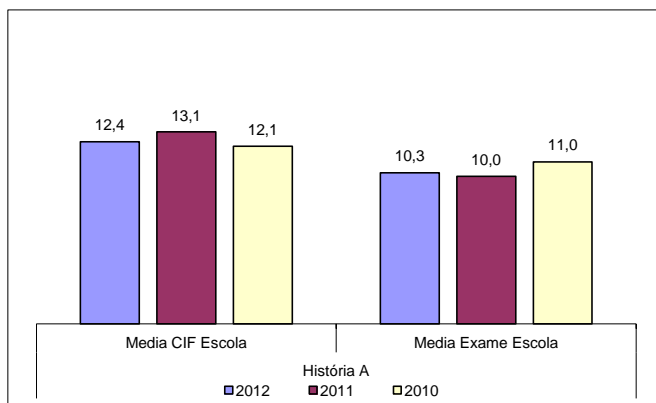
**Classificações em História A (623)**

1ª Fase

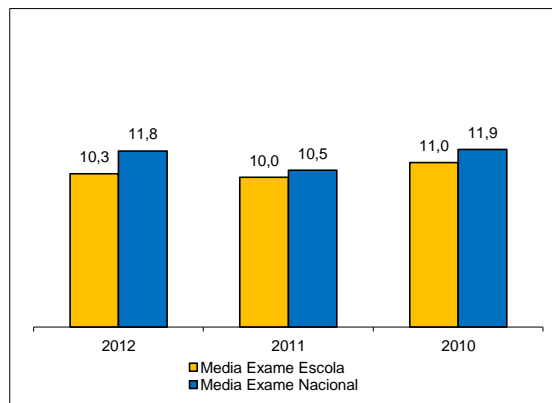
		2012	2011	2010
<b>História A (623)</b>	Media CIF Escola	12,4	13,1	12,1
	Media Exame Escola	10,3	10,0	11,0
	Media Exame Nacional	11,8	10,5	11,9

		2012	2011	2010
N.º de provas realizadas		26	18	11

**Comparação das classificações interna e de exame**



**Comparação das classificações de exame da escola e Nacional**



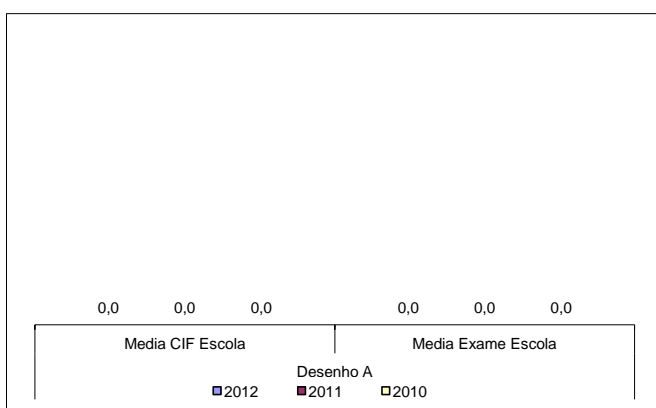
**Classificações em Desenho A (706)**

1ª Fase

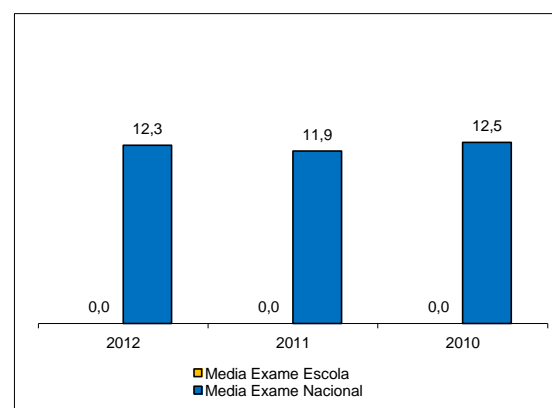
		2012	2011	2010
<b>Desenho A (706)</b>	Media CIF Escola			
	Media Exame Escola			
	Media Exame Nacional	12,3	11,9	12,5

		2012	2011	2010
N.º de provas realizadas		0	0	0

**Comparação das classificações interna e de exame**



**Comparação das classificações de exame da escola e Nacional**



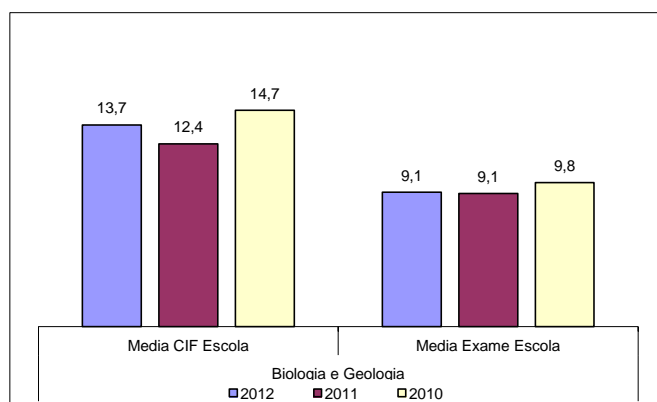
## Classificações em Biologia e Geologia (702)

1ª Fase

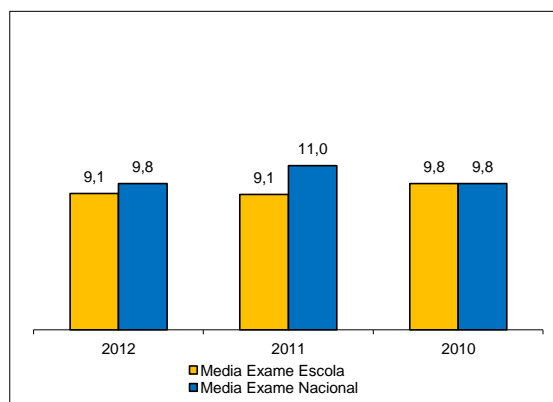
		2012	2011	2010
<b>Biologia e Geologia (702)</b>	Media CIF Escola	13,7	12,4	14,7
	Media Exame Escola	9,1	9,1	9,8
	Media Exame Nacional	9,8	11,0	9,8

		2012	2011	2010
N.º de provas realizadas		40	41	37

Comparação das classificações interna e de exame



Comparação das classificações de exame da escola e Nacional



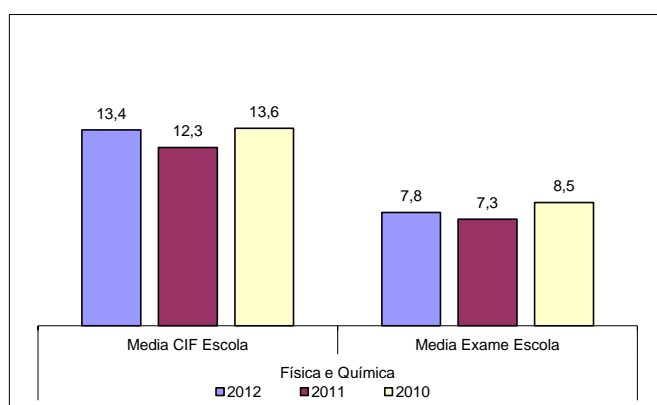
## Classificações em Física e Química (715)

1ª Fase

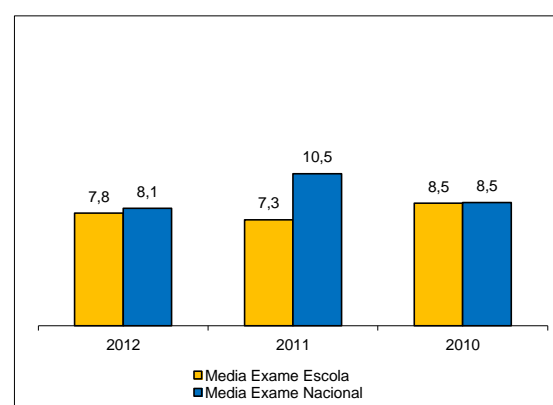
		2012	2011	2010
<b>Física e Química (715)</b>	Media CIF Escola	13,4	12,3	13,6
	Media Exame Escola	7,8	7,3	8,5
	Media Exame Nacional	8,1	10,5	8,5

		2012	2011	2010
N.º de provas realizadas		27	24	28

Comparação das classificações interna e de exame



Comparação das classificações de exame da escola e Nacional



Nota:

Foram seleccionadas as seguintes disciplinas trienais dos cursos científico-humanísticos:

Português - Provas dos alunos internos excluindo alunos para melhoria, 1.ª fase - 639

Matemática A - Provas dos alunos internos excluindo alunos para melhoria, 1.ª fase - 635

História A - Provas dos alunos internos excluindo alunos para melhoria, 1.ª fase - 623

Desenho A - Provas dos alunos internos excluindo alunos para melhoria, 1.ª fase - 706

Biologia e Geologia - Provas dos alunos internos excluindo alunos para melhoria, 1.ª fase - 702

Física e Química- Provas dos alunos internos excluindo alunos para melhoria, 1.ª fase - 715

Fonte: "Exames Nacionais do Ensino Secundário - Resultados de Exames da 1ª Fase, por disciplina" - JNE/Exames Nacionais 2010, 2011 e 2012

Código da unidade orgânica:

152365

Escolas de Alfena, Valongo

Cluster a que pertence:

Pegasus

**Variáveis de contexto globais para a Unidade Orgânica**

ALUNOS TOTAL	Média do nº de anos da habilitação das Mães	%Mães_NSab e_NResp_Inv	Média do nº de anos da habilitação dos Pais	%Pais_NSab e_NResp_Inv	% Alunos com escalão A de ASE	% Alunos com escalão B de ASE	% Alunos que não beneficiam de ASE	% Docentes de Quadro	% de alunos no Ensino Básico Jovem	% de alunos no Ensino Secundário Jovem	% de alunos do ensino básico jovem que estão em ensino Regular	% de alunos do ensino secundário jovem que estão em ensino Regular
1769	8,24	28,26	7,84	32,11	31,20	18,15	50,7	77,2	83,3	16,7	97,2	96,3

**Variáveis de contexto em cada ano terminal de ciclo**

Observado	4º ano				6º ano				9º ano				12º ano			
	Idade média dos alunos	Média do nº de alunos por turma	% raparigas	% de alunos sem ASE	Idade média dos alunos	Média do nº de alunos por turma	% raparigas	% de alunos sem ASE	Idade média dos alunos	Média do nº de alunos por turma	% raparigas	% de alunos sem ASE	Idade média dos alunos	Média do nº de alunos por turma	% raparigas	% de alunos sem ASE
	9,2	22,4	49	41,6	11,4	27,6	47,7	43	14,4	21,7	44,6	59,2	17,3	20,7	53,2	74,2
P5	9,00	13,0	37,2	24,2	11,20	15,0	38,3	17,9	14,20	14,5	41,4	21,8	17,20	12,0	45,7	34,5
P25	9,10	15,8	44,4	35,4	11,30	18,8	44,1	30,4	14,30	18,7	47,4	34,5	17,40	16,1	54,4	52,0
P50	9,20	18,0	48,6	45,3	11,40	21,0	47,5	37,4	14,40	21,2	51,6	44,4	17,50	19,3	59,2	61,2
P75	9,20	19,8	51,8	56,9	11,60	23,0	51,4	45,2	14,60	23,7	56,4	53,2	17,60	22,5	64,1	70,7
P95	9,50	22,2	57,9	98,6	11,93	25,6	56,8	58,7	15,00	26,4	64,0	66,7	18,00	27,0	71,6	84,6

**Variáveis de contexto gerais para o Ensino Básico**

Observado	% de Docentes de Quadro (1º Ciclo)	% de Docentes de Quadro (2º e 3º Ciclos + Secundário)	Média do número de anos da habilitação dos Pais	Média do número de anos da habilitação das Mães
	91,9	73,7	7,56	7,91
P5	61,3	43,4	5,68	5,94
P25	83,6	58,0	6,46	7,02
P50	92,3	68,4	7,02	7,77
P75	100,0	75,6	7,53	8,39
P95	100,0	84,2	8,40	9,38

**Variáveis de contexto gerais para o Ensino Secundário**

Observado	% de Docentes de Quadro (2º e 3º Ciclos + Secundário)	Média do número de anos da habilitação dos Pais	Média do número de anos da habilitação das Mães
	73,7	8,42	8,23
P5	43,4	5,97	6,22
P25	58,0	6,94	7,53
P50	68,4	7,64	8,29
P75	75,6	8,39	8,93
P95	84,2	9,28	10,03

## Modelos para comparação estatística dos resultados académicos em escolas de contexto análogo

Dados referentes ao ano letivo 2010/2011

Código da unidade orgânica:

Cluster a que pertence:

152365

Escolas de Alfena, Valongo

Pegasus

	4º Ano			6º Ano			9º Ano					12º Ano			
	% de alunos que concluíram	% Positivas a LP (Prova de aferição)	% Positivas a MAT (Prova de aferição)	% de alunos que concluíram	% Positivas a LP (Prova de aferição)	% Positivas a MAT (Prova de aferição)	% de alunos que concluíram	% Positivas a LP (Exame Nacional)	% Positivas a MAT (Exame Nacional)	Média a LP (Exame Nacional)	Média a MAT (Exame Nacional)	% de alunos que concluíram	Média a Português (Exame Nacional)	Média a MAT (Exame Nacional)	Média a História (Exame Nacional)
Observado	94	89,3	78,6	92,7	78,1	46,2	81,5	57,1	38,1	2,66	2,32	59,7	92,7	88,9	100,3
Esperado	96,3	84,2	76,8	93,2	82,7	58,9	86,3	56,2	41,4	2,72	2,45	65,5	98,1	104,2	100,5
Diferencial	-2,3	5,1	1,8	-0,5	-4,6	-12,7	-4,8	0,9	-3,3	-0,1	-0,1	-5,8	-5,4	-15,3	-0,2
L.Crit.Sup.	96,6	85,3	77,9	94,1	83,4	60,9	87,0	57,7	42,5	2,74	2,47	67,6	99,9	107,7	103,5
L.Crit.Inf.	96,2	83,8	76,4	92,8	82,3	57,8	86,0	55,7	40,9	2,71	2,44	64,6	97,3	102,5	99,3
	↓	↑	↑	↓	↓	↓	↓	→	↓	↓	↓	↓	↓	↓	→

Percentis (do Cluster que inclui esta Unidade Orgânica)

P5	88,4	63,8	52,8	80,6	59,1	32,8	64,9	27,0	12,4	2,3	1,7	38,3	73,4	61,4	66,7
P25	95,0	80,7	71,4	91,1	74,5	51,2	79,7	41,4	27,4	2,5	2,2	51,8	87,1	83,1	87,2
P50	97,3	86,2	79,8	94,6	81,5	61,4	86,8	51,2	37,1	2,6	2,4	60,7	93,8	96,6	99,1
P75	99,1	91,2	86,8	97,5	86,7	69,3	92,4	59,9	46,9	2,8	2,6	66,7	103,3	111,1	110,9
P95	100,0	95,9	96,0	100,0	92,8	80,6	98,9	73,2	63,3	3,0	2,9	79,6	115,4	128,5	132,7