

## Agrupamento de Escolas de Alfena

**2012/2013**

### **Concretização das metas do Projeto Educativo**

**Meta 1:** Manter a taxa de sucesso (tse)

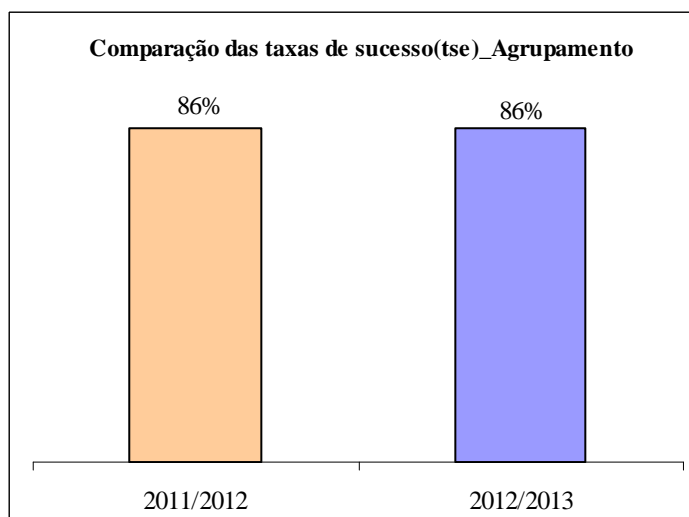
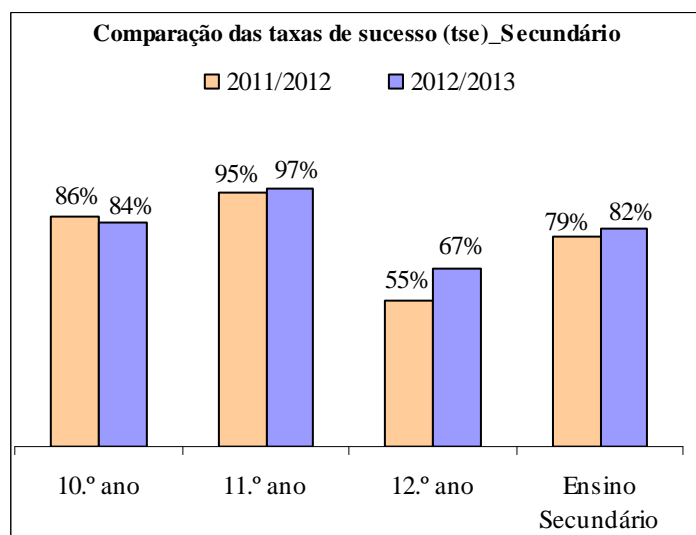
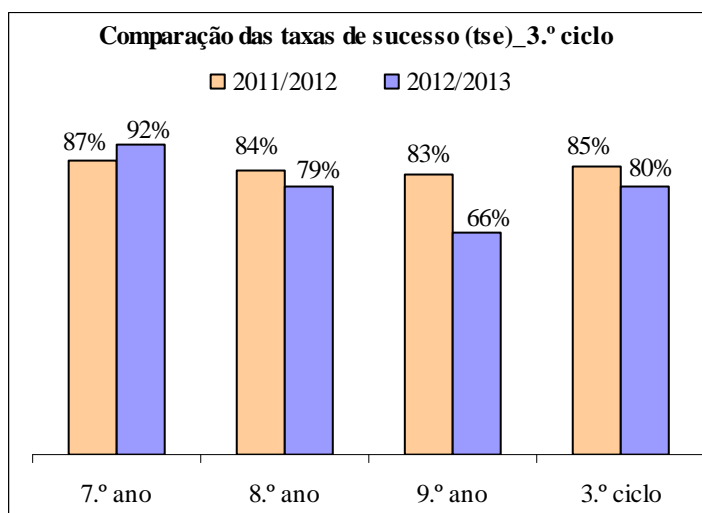
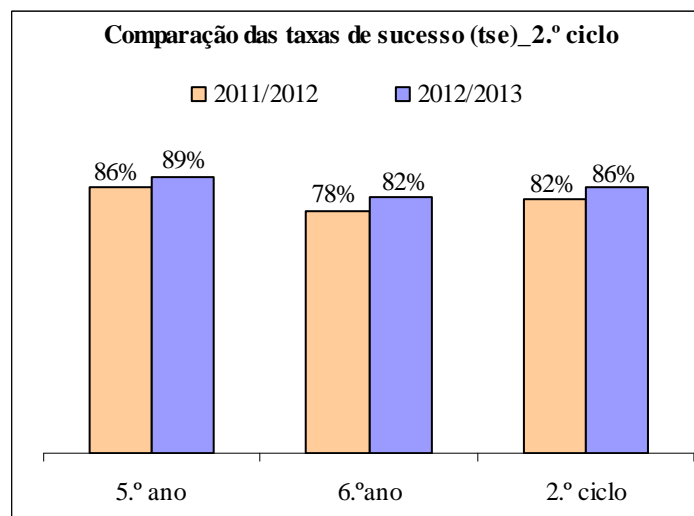
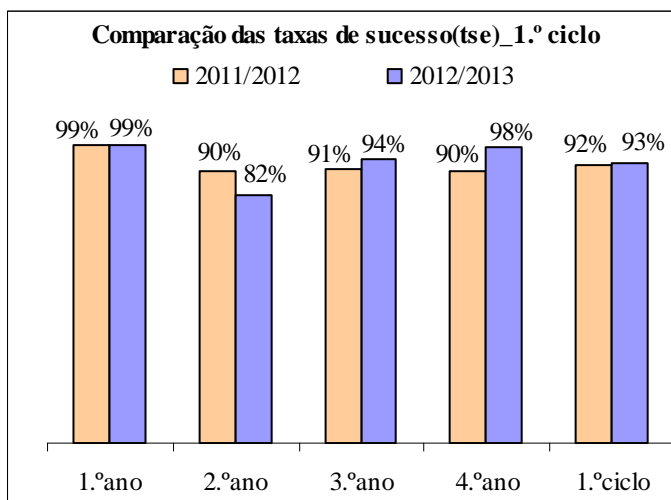
**Meta 2:** Melhorar a taxa de sucesso pleno (tspleno)

**Meta 3:** Melhorar as médias dos resultados das provas de aferição/exames do 1.º ciclo

**Meta 4:** Aproximar as médias finais/exames dos 2.º e 3.º ciclos do Ensino Básico e as do Ensino Secundário das médias nacionais

**Meta 5:** Manter os alunos a frequentar a Escola até à conclusão do 12.º ano

## Meta 1: Manter a taxa de sucesso (tse)



⇒ **Superada:**

- **no 1.º ciclo** (a taxa de sucesso aumentou, globalmente, 1 ponto percentual, no entanto, no 2.º ano, diminuiu 8 pontos percentuais);
- **no 2.º ciclo** (a taxa de sucesso aumentou 3 pontos percentuais);
- **no ensino secundário** (a taxa de sucesso aumentou, globalmente, 3 pontos percentuais, no entanto, no 10.º ano, diminuiu 2 pontos percentuais).

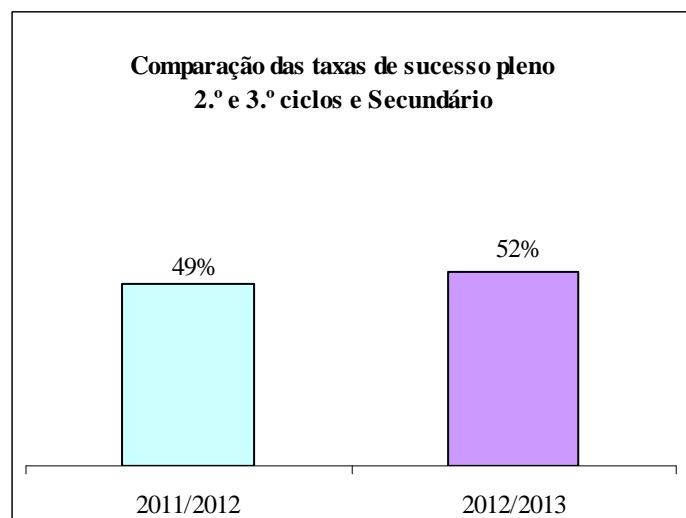
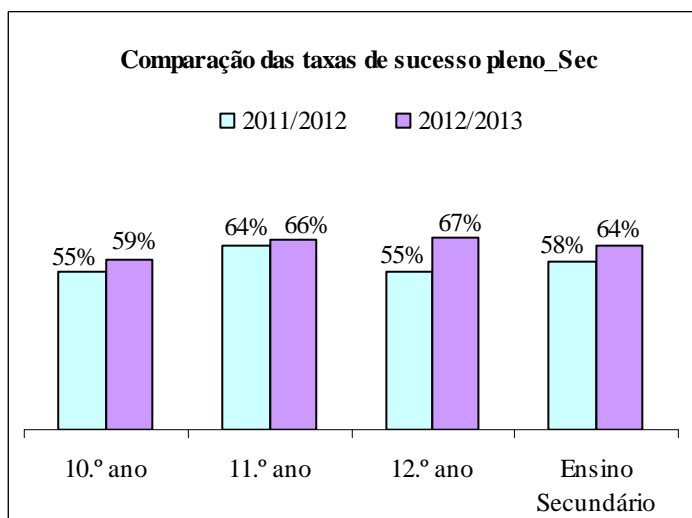
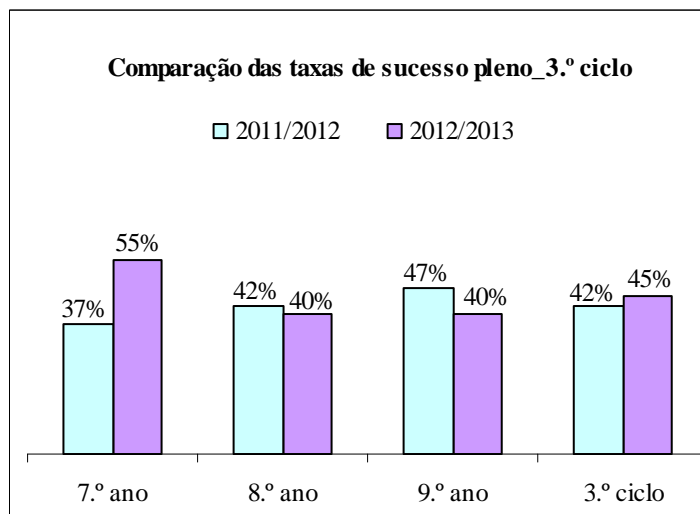
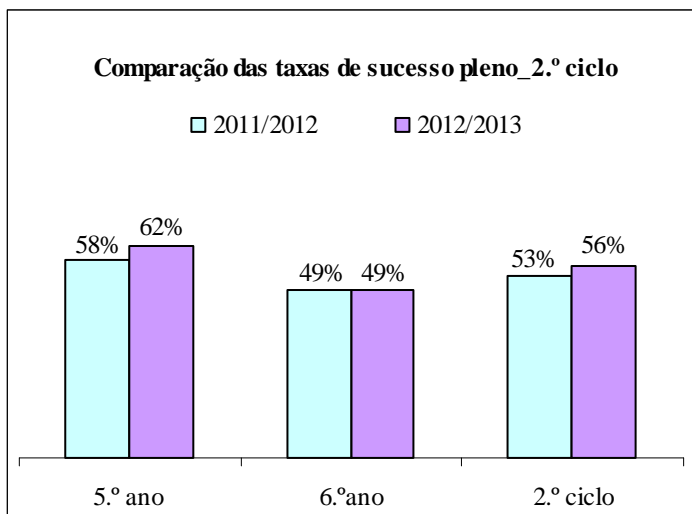
⇒ **Alcançada**

- **no agrupamento** (a taxa de sucesso manteve-se igual à do ano letivo anterior).

⇒ **Não alcançada:**

- **no 3.º ciclo** (a taxa de sucesso diminuiu, globalmente, 5 pontos percentuais, no entanto, no 7.º ano, aumentou 5 pontos percentuais).

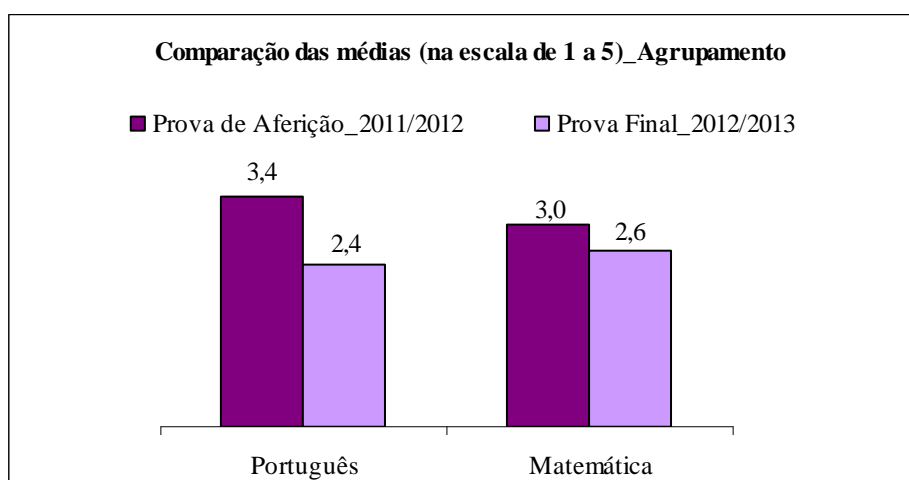
## Meta 2: Melhorar a taxa de sucesso pleno (tspleno)



### ⇒ Superada:

- **no 2.º ciclo** (a taxa de sucesso pleno aumentou 3 pontos percentuais);
- **no 3.º ciclo** (a taxa de sucesso pleno aumentou, globalmente, 3 pontos percentuais. No entanto, diminuiu 2 pontos percentuais no 8.º ano e 7 pontos percentuais no 9.º ano);
- **no ensino secundário** (a taxa de sucesso pleno aumentou 6 pontos percentuais);
- **no agrupamento 2.º e 3.º ciclos e ensino secundário** ( a taxa de sucesso pleno aumentou 3 pontos percentuais).

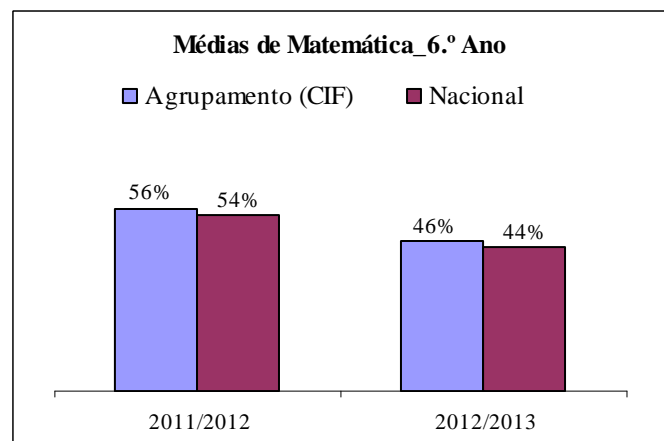
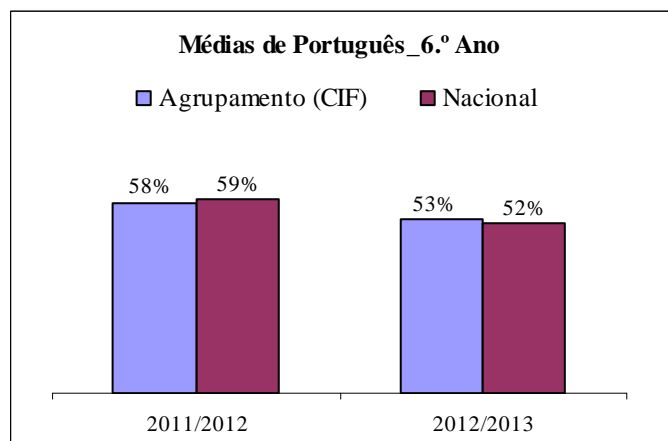
## Meta 3: Melhorar as médias dos resultados das provas de aferição/exames do 1.º ciclo



⇒ **Não alcançada** (na escala de 1 a 5, a média de Português desceu 1 nível e a de Matemática 0,4).

## Meta 4: Aproximar as médias finais/exames dos 2.º e 3.º ciclos do Ensino Básico e as do Ensino Secundário das médias nacionais

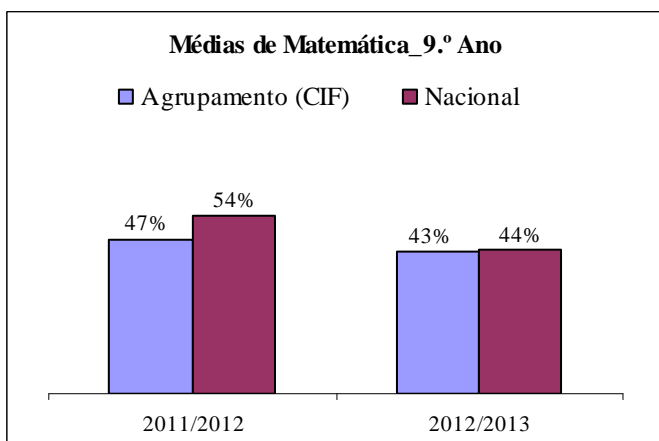
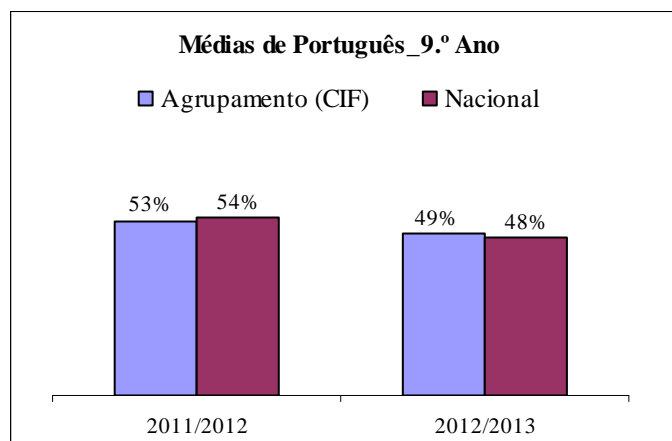
### 2.º Ciclo



⇒ **Superada nas disciplinas de:**

- **Português:** a média do agrupamento foi superior à média nacional (a diferença entre as duas médias foi de -1 ponto percentual no ano letivo transato e de +1 ponto percentual este ano letivo).
- **Matemática:** a média do agrupamento foi superior à média nacional (a diferença entre as duas médias foi de +2 pontos percentuais em ambos os anos letivos).

### 3.º Ciclo



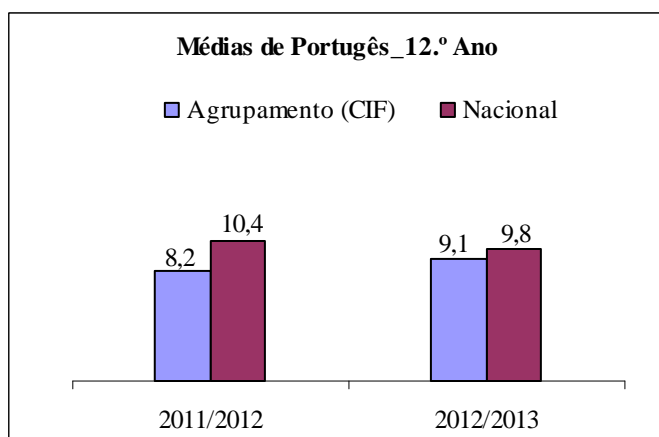
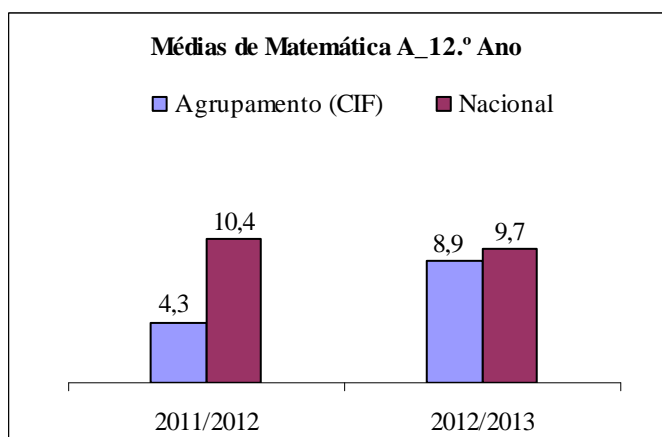
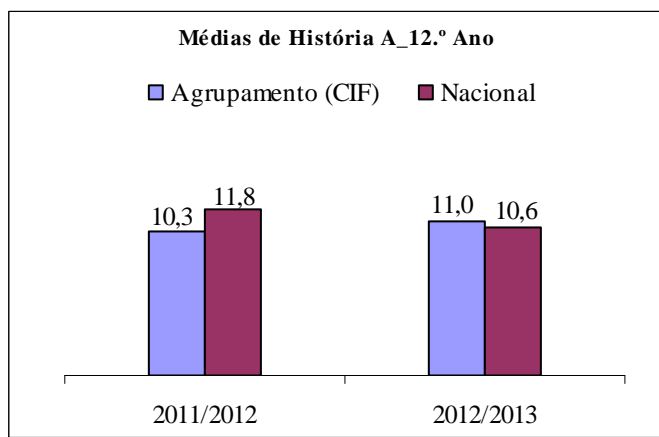
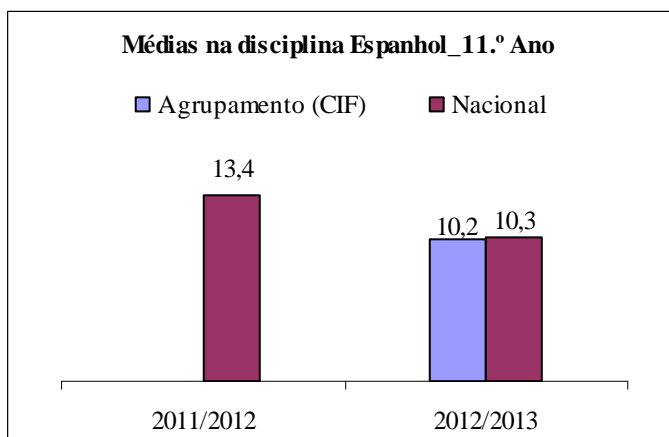
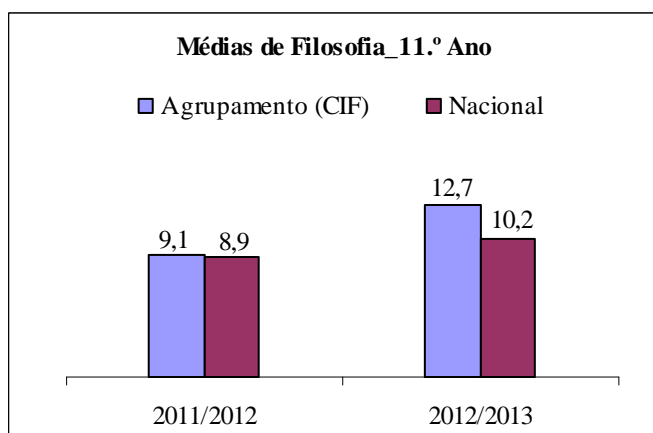
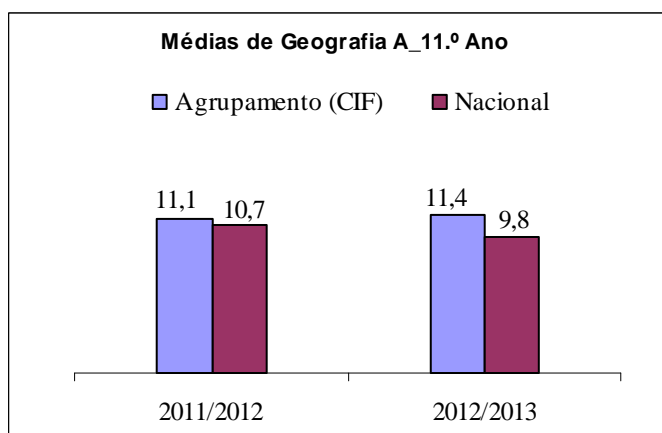
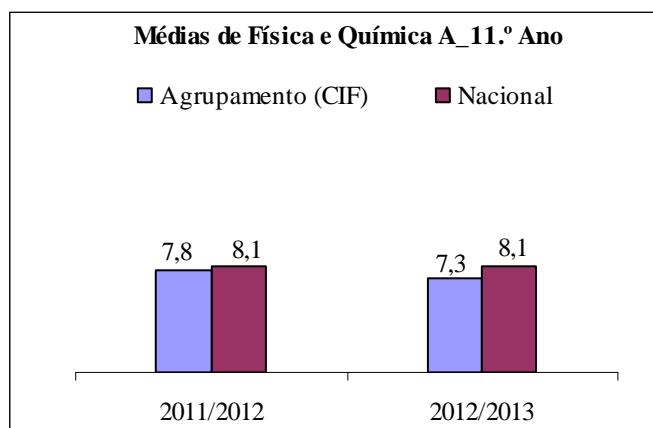
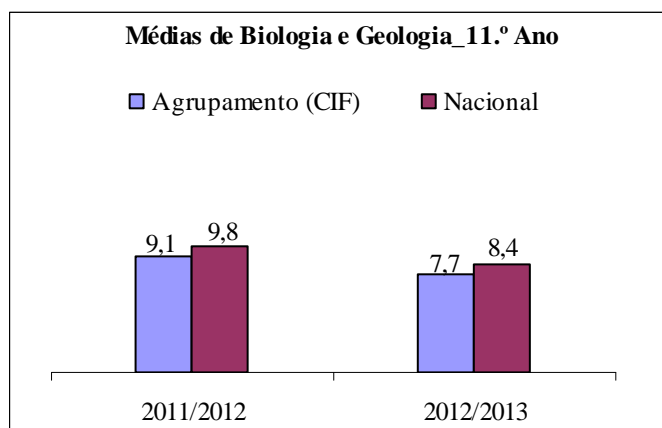
#### ⇒ Superada na disciplina de:

- **Português:** a média do agrupamento foi superior à média nacional (a diferença entre as duas médias foi de -1 ponto percentual no ano letivo transato e de +1 ponto percentual este ano letivo).

#### ⇒ Alcançada na disciplina de:

- **Matemática:** a média do agrupamento foi inferior à média nacional em ambos os anos letivos, mas este ano aproximou-se dela (a diferença entre as duas médias foi de -7 pontos percentuais no ano letivo transato e de -1 ponto percentual este ano letivo).

## Ensino Secundário



⇒ **Superada nas disciplinas de:**

- **Geografia A:** a média do agrupamento foi, em ambos os anos letivos, superior à média nacional (a diferença entre as duas médias foi de + 0,4 valores no ano passado e de + 1,6 valores este ano letivo);
- **Filosofia:** a média do agrupamento foi, em ambos os anos letivos, superior à média nacional (a diferença entre as duas médias foi de +0,2 valores no ano passado e de + 2,5 valores este ano letivo);
- **História A:** a média do agrupamento foi, este ano letivo, superior à média nacional (a diferença entre as duas médias foi de -1,5 valores no ano passado e de + 0,4 valores este ano letivo).

⇒ **Alcançada nas disciplinas de:**

- **Espanhol:** a média do agrupamento esteve próxima da média nacional (a diferença entre as duas médias foi de - 0,1 valores; no ano transato não se realizou este exame).
- **Matemática A:** a média do agrupamento foi, em ambos os anos letivos, inferior à média nacional; no entanto, este ano aproximou-se dela (a diferença entre as duas médias foi de -6,1 valores no ano transato e de - 0,8 valores este ano letivo);
- **Português:** a média do agrupamento foi, em ambos os anos letivos, inferior à média nacional; no entanto, este ano aproximou-se dela (a diferença entre as duas médias foi de -2,2 valores no ano transato e de - 0,7 valores este ano letivo).

⇒ **Não alcançada nas disciplinas de:**

- **Biologia e Geologia:** a média do agrupamento foi, em ambos os anos letivos, inferior, embora próxima da média nacional; no entanto, este ano não se aproximou dela, atendendo a que a diferença entre as duas médias foi, em ambos os anos, -0,7 valores;
- **Física e Química A:** a média do agrupamento foi, em ambos os anos letivos, inferior, embora próxima da média nacional; no entanto, este ano afastou-se dela, atendendo a que a diferença entre as duas médias foi de -0,3 valores no ano transato e de - 0,8 valores este ano letivo.

**Meta 5: Manter os alunos a frequentar a Escola até à conclusão do**

**12.º ano**

$$\text{Taxa de abandono em 2012/2013} = \frac{1}{522 + 1018} = 0,00\%$$

⇒ **Superada:** a taxa de abandono é praticamente nula.